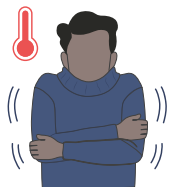


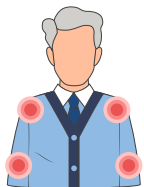
Por favor no ingrese si usted:

- ha tenido alguno de los siguientes síntomas en los últimos tres días¹
- es un contacto cercano de alguien que dio positivo por COVID-19 en los últimos 14 días²

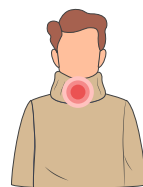
Para la seguridad de nuestro personal y visitantes, por favor HÁGASE UNA AUTOEVALUACIÓN DE detección de síntomas de COVID-19. No ingrese si presenta alguno de los siguientes síntomas:¹



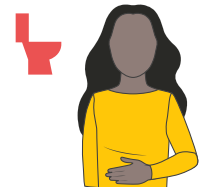
fiebre o escalofríos



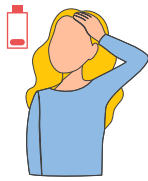
dolores musculares o corporales



dolor de garganta, moqueo o congestión nasal



dolor de cabeza, náuseas, vómitos o diarrea



fatiga

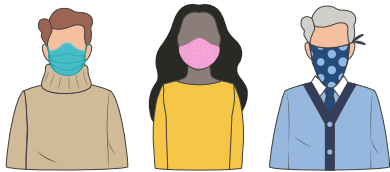


tos, dificultad para respirar o sin aliento

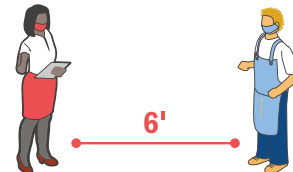


pérdida repentina del gusto o el olfato

REGLAS PARA RECORDAR



Cuando esté en público, use una cubierta facial de tela que le tape la nariz y la boca.



Manténgase al menos a 6 pies o 2 metros (aproximadamente dos brazos de largo) de distancia de las demás personas.

¹Puede ingresar si los síntomas que presenta se deben a alguna alergia conocida o a una enfermedad no infecciosa.

²No se aplica a las personas que entran en contacto con personas que tienen síntomas del COVID-19 durante el transcurso de su trabajo diario mientras utilizan Equipo de Protección Personal (PPE) completo y apropiado.

Si tiene alguna pregunta o inquietud, llame al Departamento de Regulación Comercial al 401-889-5550, o visite dbr.ri.gov/questioncomplaints/