

Importante

Todos los dueños de negocios/operadores de servicios personales que estén funcionando en este momento deberán completar y firmar la siguiente lista de verificación, indicando que han revisado los lineamientos generales y de servicios personales del estado de Rhode Island, y que han completado la plantilla del Plan de Control de COVID-19.

También se debería completar el afiche/póster que se encuentra a continuación, y luego colocarlo en un área dentro del local del negocio, donde lo puedan ver los empleados y visitantes. Gracias por sus esfuerzos para volver a abrir los negocios mientras mantenemos la seguridad de los habitantes de Rhode Island.

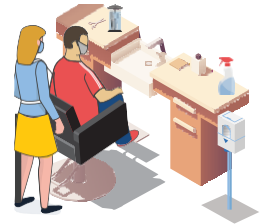
REOPENING RI

¡Bienvenidos! Estamos felices de verlos.

Sean que tomamos muy en serio nuestra responsabilidad de mantener la seguridad en Rhode Island, y tengan la certeza de que hemos tomado los siguientes pasos para cumplir con las regulaciones del estado:



Preparamos nuestro espacio para reabrir y operar bajo los lineamientos más estrictos del COVID-19.



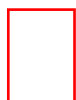
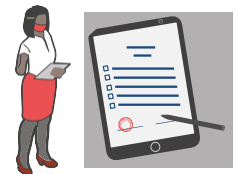
Limpiamos a diario el local, y desinfectamos con frecuencia y entre cada cliente todas las superficies de alto contacto.



Todos los empleados usan mascarillas y hemos implementado las medidas de distanciamiento social.



Todas las personas que ingresan al local se examinan para detectar posibles síntomas y factores de riesgo del COVID-19, y si un cliente presenta síntomas, le pedimos que re programe su cita.



Desarrollamos un Plan de Control de COVID-19.



Les pedimos que también ustedes pongan de su parte, usando sus mascarillas faciales y manteniendo el distanciamiento social. Gracias, y esperamos verlos muy pronto.

Firma