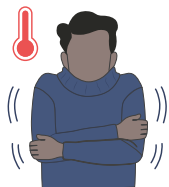


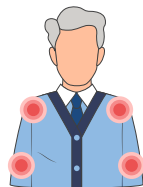
## Não entre, se você:

- tem apresentado um dos sintomas abaixo nos últimos 3 dias<sup>1</sup>
- é um contato próximo de alguém com teste positivo para a COVID-19 nos últimos 14 dias<sup>2</sup>

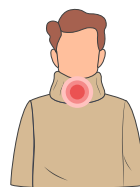
Pela segurança de nossa equipe e convidados, por favor, faça a AUTO TRIAGEM para os sintomas de COVID-19. Não entre, se você tiver qualquer um dos sintomas seguintes:<sup>1</sup>



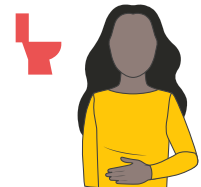
febre ou calafrios



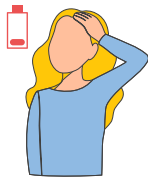
dores no corpo ou músculos



dor de garganta ou nariz correndo/entupido



dor de cabeça, náusea, vômitos ou diarreia



fadiga

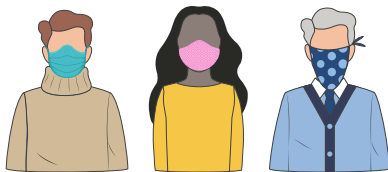


tosse, falta de ar ou dificuldade para respirar

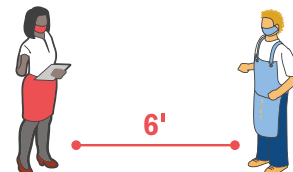


perda súbita do paladar ou do olfato

## NÃO SE ESQUEÇA DESTAS REGRAS



Em público, use uma proteção de tecido cobrindo seu nariz e boca.



Fique a pelo menos seis pés (1,8 m ou 2 braços) de outras pessoas.

<sup>1</sup>Você pode entrar, se os sintomas apresentados puderem ser explicados por doenças não infecciosas ou alergias conhecidas.

<sup>2</sup>Não se aplica a pessoas que entraram em contato com alguém com sintomas de COVID-19 durante seu trabalho diário, usando equipamentos de proteção individual (EPIs) pessoais, completos e adequados.

**Se tiver dúvidas ou preocupações, ligue para o Dep. de Regulamentação de Empresas no número 401-889-5550 ou acesse [dbr.ri.gov/questioncomplaints/](https://dbr.ri.gov/questioncomplaints/)**