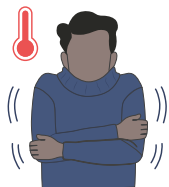


REOPENING RI

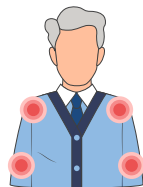
Ka bu entra, si bu:

- ten tidu un di sintomas di baxu na último 3 dias¹
- tevi kontatu di pertu ku arguén ki testa pozitivu pa COVID-19 na últimos 14 dias²

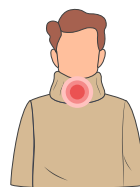
Pa seguransa di nos ikipa y konvidadus, por favor, faze **AUTO TRIAGEM** pa sintomas di COVID-19. Ka bu entra, si bu tiver kualker un di sintomas siguinti:¹



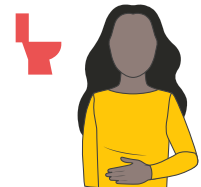
febri o tremura



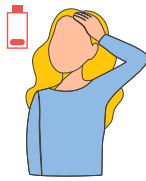
dor na korpu o músku



dor di garganta o nariz ta baza agu/intopidu



dor di kabesa, náuzia, vômitu o diarreja



fadiga

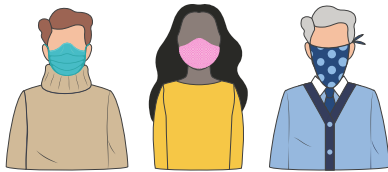


tosi, falta di ar o difikuldadi na respira

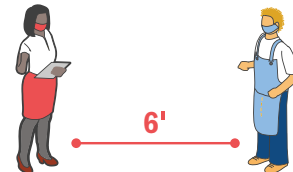


perda súbitu di paladar o di olfatu

KA BU DISKISE DI KEZ REGRA LI



Na públiku, uza un protesão di fazenda pa kubri bu nariz y boka.



Fika a pelo menos seis pé (1,8 m o 2 brasu) di outu pesoas.

¹Bu pode entra, si sintomas ki bu tene pude ser explikadu pa doensas não infesiozu ou alergias konhesidu.

²Ka ta aplika a pesoas ki entra en kontatu ku arguén ku sintomas di COVID-19 duranti se trabadju diáriu, enkuantu el sta uza equipamentus di protesão individual (EPIs) pesoal, kompletu y adekuadus.

Si bu tiver dúvidas o preokupasao, lige pa Dep. di Regulamentasão di Enprezas na número 401-889-5550 o acesa dbr.ri.gov/questioncomplaints/