

Chequeos de los empresarios, equipos, archivos de guía

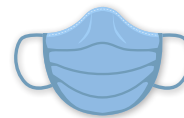
Investigación



Chequee a los empleados con, por lo menos, el cuestionario de síntomas o factores de riesgo por teléfono, computadora o afiche.

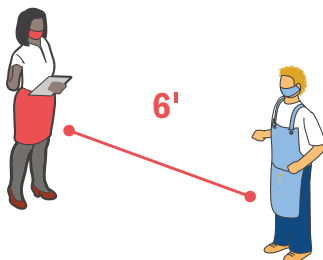


Mande a sus empleados para la casa si presentan factores de riesgo del coronavirus.

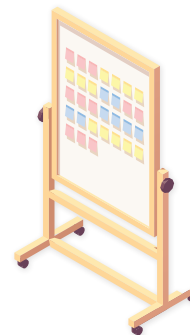


Requíerale a todos los empleados que usen una cubierta de tela en la cara, de acuerdo con la orden ejecutiva de la gobernadora.

Equipos y Reuniones



Limite las reuniones a la cantidad permitida por la guía actualizada del estado. Mantenga seis pies de distancia de las otras personas a menos que le sea específicamente permitido en su negocio.



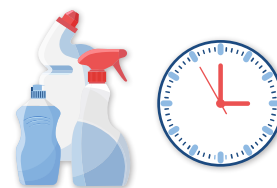
Mantenga los de trabajo o equipos consistente; reduzca la exposición de los empleados a los compañeros que trabajen fuera de sus equipos, alterne los horarios para minimizar el número de empleados en el área de trabajo.

Archivos

Desarrolle un plan para controlar la infección. Trabaje cercanamente con el departamento de salud si tiene un brote.



Documente la fecha, hora, localización, y políticas para limpiar, entrenar los empleados y ausencia por enfermedad.



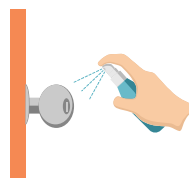
Note: Esto es un resumen. Por favor refiérase a la guía completa en [ReopeningRI.com](https://reopeningri.com)

Guía de higiene del empleador

Frecuencia de limpieza



Al menos diariamente



Superficies de alto contacto: frecuentemente

Procedimientos

Siga la guía del CDC para cada ajuste (como mínimo)

1



Limpe con agua y jabón u otro producto de limpieza.

2



Espere a que la superficie este completamente seca antes de usar desinfectante.

3



Aplique desinfectante por lo menos por un minuto, siguiendo las instrucciones de la etiqueta, con apropiada ventilación.

4



Ponga los materiales de limpieza desechables en una bolsa plástica sellada con la basura regular.

5



Use guantes de hule desechables o reusables para limpieza o manejo de la basura.

6



Lávese las manos después de limpiar, manipular materiales o quitarse los guantes.

Para empleados, clientes y visitantes



Proporcione acceso fácil a agua y jabón y/o desinfectante de manos con >60% de alcohol, todo el tiempo.



Coloque afiches de guía en áreas comunes y en las entradas.



Proporcione fácil acceso a materiales de limpieza para los empleados.

Capacitación



Asegúrese que los empleados conozcan sus roles en procedimientos y protocolos relevantes.

Nota: Esto es un resumen. Por favor, refiérase a la guía completa en [ReopeningRI.com](https://reopeningri.com)